

**Wydajność**

Udźwignoznamionowy	6000 kg ze środkiem ciężkości na 600 mm
Maksymalna wysokość podnoszenia (stabilizatory całkowicie wysunięte)	21 m
Udźwign przy maks. wysokości (stabilizatory całkowicie wysunięte)	3500 kg
Obrót wieżyczki	360° (ciągły)
Prędkość maks.	40.0 km/h

**Stabilizatory**

Typ	Nożyce teleskopowe
Układ stabilizacji	Wykrywanie nacisku na podłoże. Automatyczne poziomowanie. Wydajność podnoszenia korygowana proporcjonalnie do wysuwania stabilizatorów

**Masy**

Masa (bez ładunku)	17600 kg
--------------------	----------

**Silnik**

Marka/model	DEUTZ TCD 3.6 L4
Zgodność	stage V
Moc znamionowa (ISO 14396)	100 kW (134 hp) @ 2,200 rpm
Maksymalny moment obrotowy	500 Nm @ 1,600 rpm
Liczba cylindrów	4.0
Pojemność skokowa	3.60 L

**Układ hydrauliczny**

Typ pompy	Pompa z czujnikiem obciążenia
Wydajność pompy	105.00 L/min
Nastawa ciśnienia w zaworze nadmiarowym	350.00 bar
Zawór sterujący (wysięgnik i wieżyczka)	Elektrozawór proporcjonalny ze współdzielonym przepływem

**Układ napędowy**

Przekładnia	Hydrostatyczny z regulacją elektroniczną / napęd na cztery koła
Napęd główny	Elektronicznie sterowana pompa o zmiennej wydajności. Silnik o zmiennej pojemności skokowej. Dwubiegowa skrzynia biegów

**Układ jezdny**

Opony standardowe	445/65 R22,5
Siła holowania	72.00 kN
Nachylenie pokonywanych wzniesień	41.00 %

**Osie i hamulce**

Typ osi	Osie z przekładniami planetarnymi w kąpielii olejowej
Oś tylna	Wahania i kierowanie z blokadą hydrauliczną
Oś przednia	Wahania i kierowanie z poziomowaniem +/-8°
Hamulec roboczy	Wielotarczowe hamulce mokre na każdej osi uruchamiane hydraulicznie
Hamulec postojowy	Hydrauliczne z działaniem negatywnym

**Układ kierowniczy**

Tryby sterowania	Trzy tryby sterowania z półautomatycznym ustawianiem kąt. Kierowanie 2 kołami / kierowanie 4 kołami / jazda na ukos
Zewnętrzny promień skrętu (z widłami)	4 m

**Pojemności płynów**

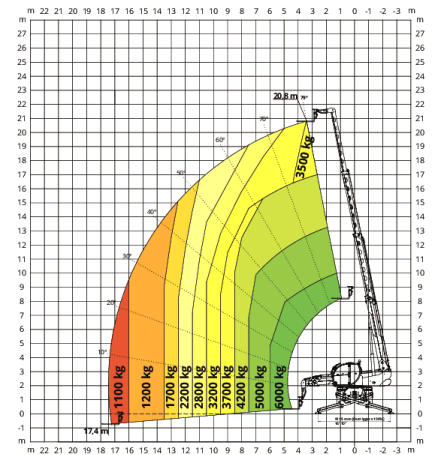
Zbiornik paliwa	175.00 L
AdBlue	10.00 L
Zbiornik hydrauliczny	165.00 L

**Ochrona środowiska**

Poziom hałasu na stanowisku operatora (LpA) (EN 12053)	72 dB(A)
Poziom mocy akustycznej (LWA)	106 dB(A)
Drgania całego ciała (ISO 2631-1):	0.49 ms <sup>-2</sup>
Drgania dłoni i rąk (ISO 5349-1)	0.57 ms <sup>-2</sup>

**Normy**

Zgodność z normami	EN 1459-2: wózki z obrotowym masztem o zmiennym wysięgu. EN 13000: żurawie hydrauliczne. EN 280: podnoszone podesty ruchome. Kabina FOPS/ROPS. EU 2016/1628: emisje silników
--------------------	--

**Schemat obciążeń**
**360° LOAD CHART**  
**ON FULLY EXTENDED STABILIZERS**

**Wymiary – mm**
